

# LES ARMES AU MOYEN AGE



LUCIA, SHEILA ET RAÚL

# ARBALÈTE

L'arc et la flèche ont été pendant longtemps l'arme la plus utilisée, mais au moyen-âge l'arbalète a été créée.

Capable de tirer des flèches plus grosses, plus lourdes et donc plus destructrices.

L'arbalète pouvait lancer des flèches héritières, dont certaines portaient du feu, à plus de 500 mètres.



# LANCE

Long, pointu et avec une pointe épaisse.

Certains hommes les utilisaient pour chasser, mais d'autres se battaient.

Ils peuvent être fabriqués avec du métal, du bois ou d'autres matériaux.



# MASSE

Une masse est simplement un bâton avec une pierre attachée à son extrémité.

Pour contrecarrer les effets de l'épée et chercher à percer et frapper l'ennemi.

Au fil du temps, cette pierre a été remplacée par une boule de métal.

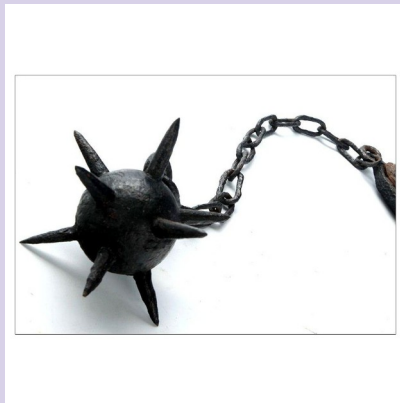


# FLÉAU

Le fléau est également connu sous le nom de masse en chaîne.

C'est une tige de bois attachée à une chaîne au bout de laquelle se trouve une tête mentale pointue.

C'étaient des armes de combat rapproché.





# ARMES DE SIÈGE

Les armes de siège étaient utilisées dans les temps anciens pour détruire ou vaincre efficacement les murs, les châteaux et les forts lors d'un siège.



# CANYON



Les canons du Moyen Âge étaient d'énormes armes à feu en forme de tube.

Conçu pour tirer un projectile lourd sur une longue distance.

Ils ont été utilisés en Chine, en Europe sont l'archétype de l'artillerie moderne.



# CATAPULTES

Une catapulte est un dispositif créé pour lancer de gros projectiles sur de longues distances.

Il était surtout utilisé lors des sièges pour abattre les tours et les murailles des villes.

Presque tous sont en bois.





La fin